

Hopfener Straße

43,47 43,37

42,96

43,33

42,87

8 x PKW

Stellplätze:  
Beton-Rasenliner-Pflaster  
Breite 2,7 m, Länge 5,5 m

11 x PKW

Übungsplatz ca. 420 m<sup>2</sup>

~3,6% ↓

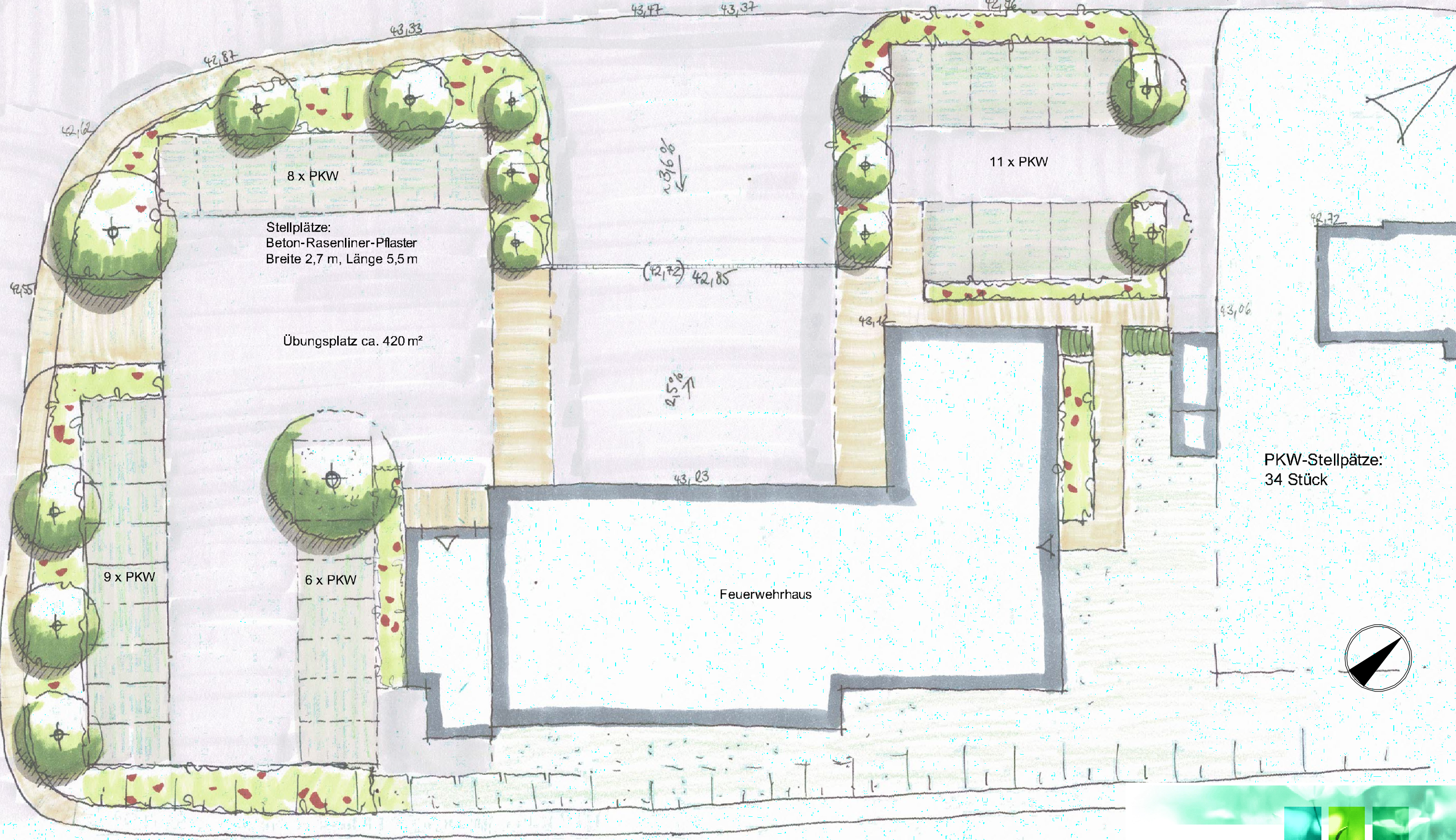
(42,72) 42,85

2,5% ↑

43,23

43,06

PKW-Stellplätze:  
34 Stück



LANDSCHAFTSARCHITEKTIN URSULA BARTH  
Dipl.-Ing. (FH)

Uhrenbach 24  
91275 Auerbach

Tel. 0 96 43 / 9 14 02  
Fax 0 96 43 / 9 14 01

Mobil 01 60 / 7 40 96 19  
barth.ursula@web.de